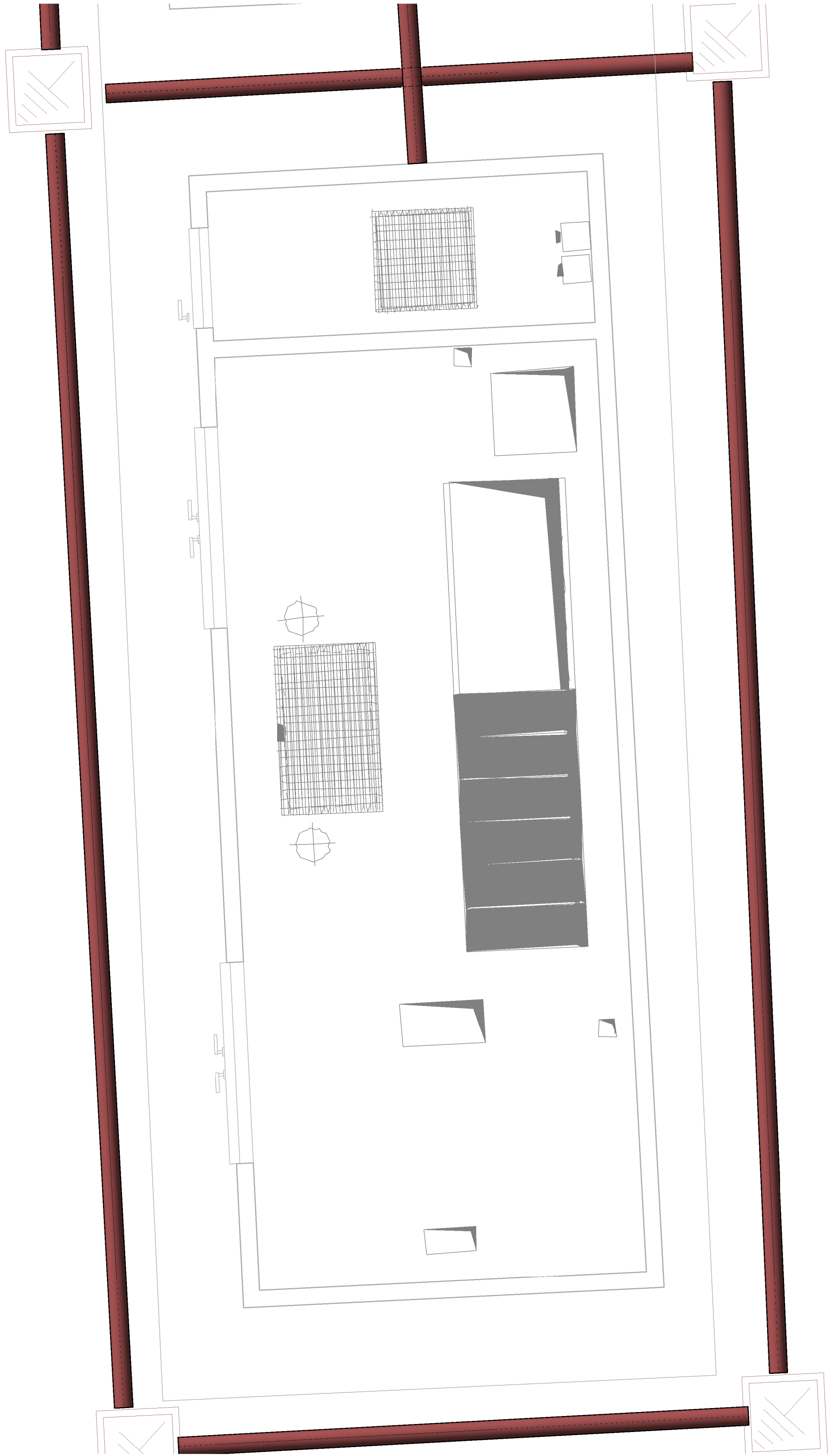


Capolinea Verdello

SCALA 1 : 20



Legenda

COLLEGAMENTO IMPIANTO DI TERRA TRAMITE MORSETTO A COMPRESSIONE

COLLETTORE DI TERRA

POZZETTO DI TERRA CON DISPERSORE VERTICALE TONDO IN ACCIAIO RAMATO Ø30mm LUNGHEZZA 1500mm

CORDA DI RAME NUDO 95mmq

Finanziato dall'Unione europea
NextGenerationEU

Ministero delle Infrastrutture e dei Trasporti

Italiadomani
INNOVARE PER IL FUTURO

Regione Lombardia

PROVINCIA DI BERGAMO

COMUNE DI BERGAMO

Finanziato dall'Unine Europea - Next Generation EU - Trasporto rapido di massa - Misura M2C2 - 4.2 del PNRR

SOGGETTO ATTUATORE DI PRIMO LIVELLO

COMUNE DI BERGAMO

Piazza Giacomo Matteotti, 27 - 24122 Bergamo (BG)

SOGGETTO ATTUATORE DI SECONDO LIVELLO

ATB Mobilità S.p.A.

Via Gleno, 13 - 24125 Bergamo (BG)

REALIZZAZIONE DI UN SISTEMA E-BRT TRA I COMUNI DI BERGAMO, DALMINE E VERDELLINO

PROGETTO DEFINITIVO

APPALTATORE

CUP: H11B21006730001 - CIG: 9562909A25

Vitali S.p.A.
via Lombardia 2/A
20068 -Peschiera Borromeo (MI)

PROGETTISTI

Capogruppo/mandataria

Artelia Italia S.p.A.
Piazza G. Marconi 25
00144 - Roma (RM)

MANDANTI

Artelia Sas
Rue Simone Veil 16
93400 Saint-Ouen-sur-Seine (France)

ErreGi
Piazza del Viminale 14
00184 Roma (RM)

Studio Carrara
Via T. Tasso 89
24121 - Bergamo (BG)

Pide
Via Fosse 13
36063 Marostica (VI)

Pini
Via Cavour 2
22074 - Lomazzo (CO)

IL PROGETTISTA E RESPONSABILE DELL'INTEGRAZIONE

Ing. Marco Gonella

IL DIRETTORE TECNICO

Ing. C. Rita Donato

IL RESPONSABILE UNICO DEL PROCEDIMENTO

Ing. C. Rita Donato

REV

DATA

TIPO DI EMISSIONE

REDATTO

CONTROLLATO

APPROVATO/AUTORIZZATO

IMPIANTI ELETTRICI - Capolinea Verdello

Cabina di fornitura MT

Planimetria impianto di terra

CODICE DOCUMENTO

IDENTIFICAZIONE ELABORATO

Compassa

Libro

Fase

Tratto

Tipologia

Dispositivo / WBS / L2

Progettista doc

Revisione

DATA

SCALA

B23D00D00DXLFBRCA3095A

1:20

20/11/2023